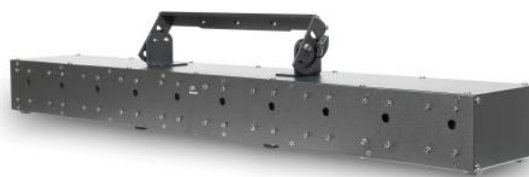


## Laserworld BeamBar 10RGB

Le Laserworld BeamBar 10RGB est un système laser RGB doté de dix sorties laser individuelles. Chacune d'entre elles peut être contrôlée individuellement par DMX standard. Grâce à la modulation analogique, il est possible de créer des millions de couleurs, y compris blanc. Le contrôle individuel de chaque faisceau permet de créer une variété d'effets de chaser, de faisceau ou d'éventail. Le Laserworld BeamBar 10RGB est donc idéal pour une utilisation sur scène, lors de spectacles, dans les clubs et les discothèques, ainsi que pour les émissions de télévision et les productions de spectacles. En plus du contrôle DMX polyvalent, le Laserworld BeamBar 10RGB peut fonctionner en mode autonome ou en mode musical.



- Puissance de sortie totale garantie 10 modules de diodes rouges, vertes et bleues
- Alignement facile des faisceaux laser via la face avant
- Contrôle de la luminosité - modulation analogique
- Programmable par DMX
- Modes automatique, autonome et maître-esclave

### DÉTAILS TECHNIQUES

<b>Puissance garantie</b>	2'500 mW	<b>Sources laser</b>	diodes
<b>Puissance rouge</b>	120 mW / 650 nm	<b>Accessoires</b>	connecteur interlock, clé, câble d'alimentation, mode d'emploi
<b>Puissance vert</b>	50 mW / 520 nm	<b>Alimentation</b>	100V - 250 V AC 50/60 Hz
<b>Puissance bleu</b>	80 mW / 450 nm	<b>Consommation électrique</b>	72 W
<b>Caractéristiques de faisceaux</b>	ca. 3.0 mm / 0.6 mrad	<b>Dimensions</b>	1000 x 160 x 105 mm
<b>Modes de fonctionnement</b>	musical, autonome, DMX, maître-esclave	<b>Poids</b>	10.5 kg
<b>Classe laser</b>	3B	<b>EAN / MPN</b>	7640144996291



\*En raison de différentes technologies avancées de correction d'optiques utilisées dans nos systèmes, les puissances en sortie des modules peuvent légèrement différer des puissances annoncées pour le module correspondant. Divergence FWHM moyen selon le modèle.